



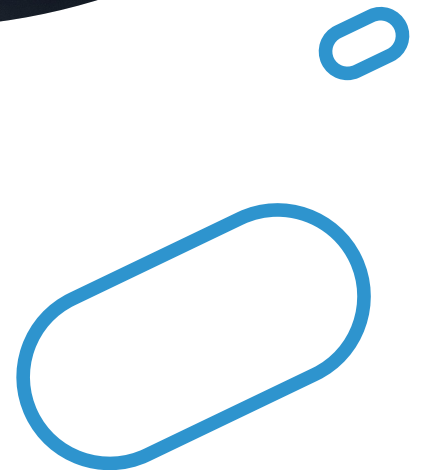
ELLE.GI SRL

SERIE MPL

Riduttori Epicicloidali

MPL Series Planetary Gearboxes

Catalogo Tecnico
Technical Catalogue



Designazione/Classification

Serie Series	Grandezza Size	Stadi riduttore Gearbox stages	Rapporto Ratio	Albero uscita/Output shaft		Gioco Backlash	Diametro alb. motore Motor shaft diameter	Dimensione flangia ingresso motore Input dimension motor flange
				Tipo Design	Diametro Diameter			
MPL	55	L1 = 1 stadio L1 = 1 stage	Vedi tabelle See tables	S2 = albero con chiavetta S2 = shaft with key	Vedi tabelle See tables	P2 = gioco standard (vedi tabelle) P2 = standard backlash (see tables)	Vedi tabelle See tables	Vedi tabelle See tables
	60							
	80	L2 = 2 stadi L2 = 2 stages						
	115							
140								

ESEMPIO/EXAMPLE:

MPL	80	L2	50	S2	19	P2	19	70x90
-----	----	----	----	----	----	----	----	-------

Momento d'inerzia/Rotational inertia

Specifiche Specification		Stadi Stages	Rapporto Ratio	MPL055	MPL060	MPL080	MPL115	MPL140
Momento d'inerzia Rotational inertia	Kg.cm ²	1	3	0.03	0.11	0.35	3.25	5.22
			4	0.04	0.13	0.28	2.74	4.85
			5	0.04	0.1	0.28	2.71	4.82
			6	0.04	0.1	0.26	2.65	4.8
			7	0.04	0.1	0.26	2.62	4.8
			8	0.04	0.1	0.25	2.58	4.65
			10	0.03	0.1	0.25	2.56	4.6
		2	15	0.04	0.1	0.28	2.71	4.82
			20	0.04	0.1	0.28	2.71	4.82
			25	0.04	0.1	0.28	2.71	4.82
			30	0.04	0.1	0.28	2.71	4.82
			35	0.04	0.1	0.28	2.71	4.82
			40	0.04	0.1	0.28	2.71	4.82
			50	0.03	0.1	0.25	2.56	4.6
			60	0.03	0.1	0.25	2.56	4.6
			70	0.03	0.1	0.25	2.56	4.6
			80	0.03	0.1	0.25	2.56	4.6
			100	0.03	0.1	0.25	2.56	4.6

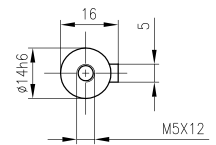
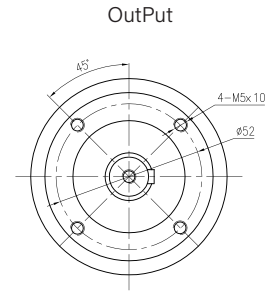
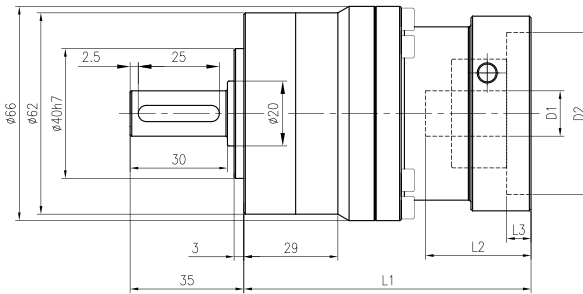
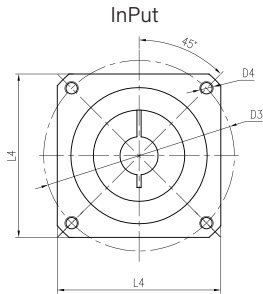
Specifiche Specification	Stadi Stages	Rapporto ^A Ratio	MPL055	MPL060	MPL080	MPL115	MPL140	
Coppia nominale in uscita T_{2N} <i>Nominal output torque</i>	1	3	20	40	66	200	260	
		4	19	50	95	280	450	
		5	20	52	100	320	460	
		6	20	45	66	300	430	
		7	19	42	60	290	410	
		8	17	40	58	250	280	
		10	14	38	50	200	220	
	2	15	20	40	66	200	260	
		20	19	50	95	280	450	
		25	20	52	100	320	460	
		30	20	45	66	300	430	
		35	19	42	60	290	410	
		40	17	40	58	250	280	
		50	20	52	100	320	460	
		60	20	45	66	300	430	
		70	19	42	60	290	410	
		80	17	40	58	250	280	
		100	14	38	50	220	220	
Coppia di emergenza T_{2NOT} <i>Emergency stop torque</i>	Nm	1-2	3~100	3 volte la coppia nominale in uscita <i>3 times nominal output torque</i>				
Massima coppia di accelerazione T_{2B} <i>Max acceleration torque</i>	Nm	1-2	3~100	1,8 volte la coppia nominale in uscita <i>1,8 times nominal output torque</i>				
Velocità nominale in ingresso n_{IN} <i>Nominal input speed</i>	rpm	1-2	3~100	3000	3000	3000	3000	3000
Velocità massima in ingresso n_{IB} <i>Max input speed</i>	rpm	1-2	3~100	6000	6000	6000	6000	6000
Gioco standard <i>Back lash</i>	arcmin	1	3~10	≤10	≤8	≤8	≤8	≤8
		2	15~100	≤15	≤12	≤12	≤12	≤12
Massimo carico radiale F_{2rB} ^B <i>Max radial load</i>	N	1-2	3~100	480	800	1800	3600	5600
Massimo carico assiale F_{2aB} ^B <i>Max axial load</i>	N	1-2	3~100	230	620	1300	2900	3350
Rendimento <i>Efficiency</i>	%	1	3~10	≥97%				
		2	15~100	≥94%				
Temperatura <i>Operating temperature</i>	°C	1-2	3~100	-15°C~90°C				
Lubrificazione <i>Lubrication</i>		1-2	3~100	Grasso sintetico <i>Synthetic grease</i>				
Grado di protezione <i>Protection grade</i>		1-2	3~100	IP54				
Livello di rumorosità ^C <i>Noise</i>	dB(A)	1-2	3~100	≤56	≤58	≤60	≤63	≤65

A. Rapporto ($i=N_{in}/N_{out}$)
Ratio ($i=N_{in}/N_{out}$)

B. Applicata al centro dell'albero di uscita a 100 giri/min.
Applied to the output shaft center at 100rpm.

C. Questi valori sono misurati su un riduttore rapporto 1/10 (1 stadio) o rapporto 1/100 (2 stadi) a 3000 giri in ingresso senza carico.
These values are measured by gearbox with ratio=10 (1 stage) or ratio=100 (2 stages) at 3000rpm no loading.

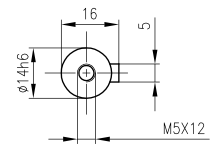
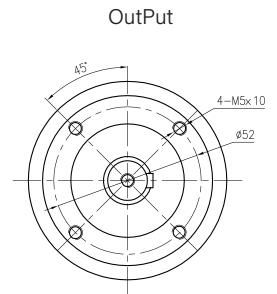
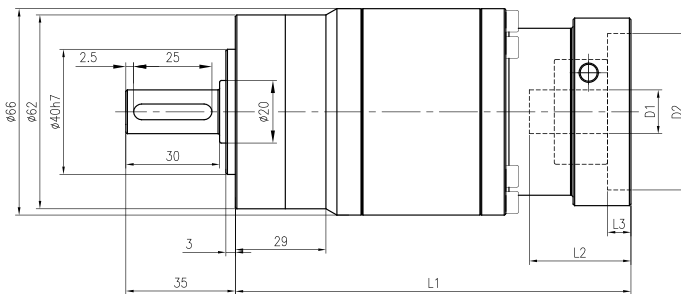
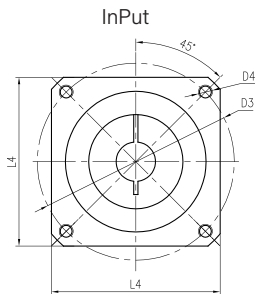
MPL060 L1



Rapporto Ratio	3	4	5	6	7	8	10
Coppia nominale uscita (Nm) Nominal output torque (Nm)	40	50	52	45	42	40	38
Massima coppia di accelerazione in uscita (Nm) Max acceleration torque (Nm)	72	90	93.6	81	75.6	72	68.4
Massima coppia di emergenza in uscita (Nm) Emergency stop torque (Nm)	120	150	156	135	126	120	114

Massimo carico radiale in uscita Max radial load	800 N	Velocità nominale in ingresso Nominal input speed	3000 rpm	Flange ingresso motore Input flange	D2	D3	D4	L4	L3	D1	L2	L1
Massimo carico assiale in uscita Max axial load	620 N	Velocità massima in ingresso Max input speed	6000 rpm	50x70	Ø50	Ø70	M5	60	7.5	Ø14	32.5	88.5
Gioco P2 Backlash P2	≤8 arcmin	Grado di protezione Protection grade	IP54	60x75	Ø60	Ø75	Ø6	70	5	Ø11	32.5	88.5
Peso Weight	1,25 kg	Rumorosità (n=3000 rpm) Noise (n=3000 rpm)	≤58 dB	38.1x66.67	Ø38.1	Ø66.67	M4	60	7.5	Ø6.35	32.5	88.5
				73.03x98.43	Ø73.03	Ø98.43	M6	86	5	Ø12.7	35	91

MPL060 L2



Rapporto Ratio	15	20	25	30	35	40	50	60	70	80	100
Coppia nominale uscita (Nm) Nominal output torque (Nm)	40	50	52	45	42	40	52	45	42	40	38
Massima coppia di accelerazione in uscita (Nm) Max acceleration torque (Nm)	72	90	93.6	81	75.6	72	93.6	81	75.6	72	68.4
Massima coppia di emergenza in uscita (Nm) Emergency stop torque (Nm)	120	150	156	135	126	120	156	135	126	120	114

Massimo carico radiale in uscita Max radial load	800 N	Velocità nominale in ingresso Nominal input speed	3000 rpm	Flange ingresso motore Input flange	D2	D3	D4	L4	L3	D1	L2	L1
Massimo carico assiale in uscita Max axial load	620 N	Velocità massima in ingresso Max input speed	6000 rpm	50x70	Ø50	Ø70	M5	60	7.5	Ø14	32.5	126.5
Gioco P2 Backlash P2	≤12 arcmin	Grado di protezione Protection grade	IP54	60x75	Ø60	Ø75	Ø6	70	5	Ø11	32.5	126.5
Peso Weight	2,0 kg	Rumorosità (n=3000 rpm) Noise (n=3000 rpm)	≤58 dB	38.1x66.67	Ø38.1	Ø66.67	M4	60	7.5	Ø6.35	32.5	126.5
				73.03x98.43	Ø73.03	Ø98.43	M6	86	5	Ø12.7	35	129



ELLE. GI SRL

Catalogo Tecnico

Riduttori Epicycloidali Elle. Gi serie MPL
Elle. Gi Planetary Gearboxes MPL series



Elle. Gi Srl
Rappresentante



Draï Milano Srl
Organi di Trasmissione



Pmm Srl
Martinetti e Rinvii Angolari

Draï Milano Srl

Via Curiel, 16 - 20026 Novate Milanese (MI) | Tel.: 02.87066850
E-mail: commerciale@draimilano.it | Sito: www.draimilano.it